

## EPO-STYL

## MORTIER EPOXY BICOMPOSANT POUR COLLAGE ET JOINTOIEMENT DE CARREAUX - 1 À 10 MM



	BLANC NICKEL		IVOIRE		BEIGE DORÉ
	BEIGE		CÈDRE		DOUGLAS
	ORME		MERISIER		ACAJOU
	NOISETIER		GRIS ALU		GRIS TITANE
	GRIS MÉTAL		MANGANÈSE		NOIR CARBONE

Coloris indicatifs. Se reporter au nuancier CERMIX.

## DESCRIPTION

Colle et joint époxy bicomposant. Nombreux coloris. Facile à mélanger, appliquer et nettoyer.

## AVANTAGES

- Spécial décoration, Rendu lisse, fin et hydrofuge,
- Adapté aux petits formats
- Résistances exceptionnelles à l'humidité, aux agressions chimiques et mécaniques
- Recommandé en piscines, spa, hammam, douches à l'italienne, etc.
- Aisance à mélanger, à appliquer et à nettoyer

## DOMAINE D'EMPLOI

Domaine d'emploi élargi grâce à ses grandes performances mécaniques et d'adhérence. En collage, s'il forme un écran continu, il évite la pénétration d'agents agressifs et dégradateurs dans le support. En jointoiment, s'utilise sur des surfaces pouvant subir des agressions : attaques chimiques des acides et alcalis. Sollicitations mécaniques par compression, action de rinçage, nettoyage au jet de vapeur et d'eau, coups et chocs...

## MURS ET SOLS INTÉRIEURS ET EXTÉRIEUR

- Bassin et plages de piscines, balnéo, spa, hammam, cuisines, douche à l'italienne
- Industries chimiques et alimentaires, laboratoire, hôpitaux
- Locaux sanitaires, ateliers, garages
- Surfaces soumises régulièrement au nettoyage à l'eau haute pression

## SUPPORTS ADMISSIBLES

- Supports du DTU : béton, enduits, chape ciment, plâtre, ...
- Support non repris par le DTU : supports métalliques inoxydables, polyester, receveurs de douches prêts à carreler (PPC), tôle laquée
- Planchers chauffants

## REVÊTEMENTS ASSOCIÉS

- Spécialement adaptée aux petits formats : Pâte de verre, émaux de Briare, mosaïque
- Tout format de revêtement céramique ou assimilé, Pierre naturelle, pierre reconstituée
- Éléments de revêtement métalliques inoxydables

## PISCINES

- Fiche Conseil « Pose de carrelage en piscine FC14 ».

## MISE EN ŒUVRE

Ce qui suit est une description typique de l'application. Dans le cas d'autres paramètres du chantier, contacter notre service technique.



Contrôle du support



Température d'application



Temps ouvert 30 min



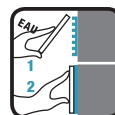
DPU 2h



Délai de mise en circulation 24h



U6, U9



A : 2,75 kg pour B : 0,25 kg

## ANALYSES PRÉLIMINAIRES ÉVENTUELLES

L'état de surface de certains revêtements céramiques peuvent rendre difficile le nettoyage après la réalisation des joints (tels que les grès cérame polis, les carreaux ciment, les pierres naturelles...). Un essai au préalable de nettoyage du carreau s'avère alors nécessaire afin de limiter le risque de tachage et d'appréhender si un traitement du revêtement avec un produit bouche pore est nécessaire.

## OUTILLAGE NÉCESSAIRE

KITAJOINT, truelle, spatule dentelée (peigne), raclette en caoutchouc dur ou une spatule plastique ou inox, taloche FINISH et son feutre.

## PRÉPARATION DU SUPPORT

- **Collage** : S'assurer que les surfaces à carreler sont sèches, propres, exemptes de toutes traces de particules non adhérentes ou friables, exemptes de graisse, huile, laitance ou salissures quelconques.
- **Jointoiment** : S'assurer que les joints sont exempts de tout corps étranger et présentent une profondeur régulière de façon à obtenir de bonnes performances mécaniques et régularités de coloris (reflux de colle à éliminer).
- **Protéger** : au préalable les appareils sanitaires type acrylique, profilés PVC et autres éléments décoratifs.

## PRÉPARATION DU MÉLANGE

Avant la préparation du mortier, il est recommandé de le mettre à la température idéale de travail en le plaçant pendant 24 heures dans un local à + de 20°C.

Homogénéiser le Doypack en malaxant la poche et vider le durcisseur coloré (composant B) complètement dans le composant A. Bien mélanger jusqu'à obtenir une pâte homogène, en respectant les proportions mentionnées sur l'emballage. Utiliser 1 doypack pour le kit 3kg et 2 doypacks pour le kit de 6kg.

## APPLICATION

**Application** aisée et un gain de temps sur chantier. Travailler à une température ambiante comprise entre +15°C et +25°C. Des températures plus hautes ou plus basses rendent le travail plus difficile.

**Collage**

Le mélange est étalé à la truelle et ensuite strié à la spatule dentelée (peigne) à l'épaisseur nécessaire. La surface couverte ne doit pas être plus grande que celle que l'on puisse carreler (ou jointoyer) pendant le temps ouvert selon la température d'application. Les éventuelles remontées de colle sont à nettoyer avant le durcissement du produit. S'assurer de l'écrasement complet des sillons. S'il forme un écran continu, il évite la pénétration d'agents agressifs et dégradateurs dans le support.

**Jointoiment**

Utiliser le KITAJOINT adapté à l'époxy  
Remplir complètement les joints à l'aide d'une taloche-caoutchouc dur ou d'une spatule plastique ou inox.  
Enlever aussitôt l'excédent à l'aide d'une taloche-caoutchouc tenue fermement et perpendiculairement à la surface des carreaux, en la passant en diagonale par rapport aux joints remplis : cela facilitera le lavage et réduira la consommation.

**Nettoyer les carreaux aussitôt après application**, à l'aide d'une éponge (type KITAJOINT-CERMIX) trempée dans l'eau tiède et bien essorée.

Tenir l'éponge fermement mais sans exercer trop de pression (pour ne pas creuser le joint), toujours en diagonal par rapport aux joints remplis.

Changer l'eau souvent.

Ne jamais laisser polymériser (« tirer ») le produit : nous recommandons de procéder au nettoyage après avoir jointoyé 2-3 m<sup>2</sup> maximum.

**N.B.** Dans les bonnes conditions d'application, la mise en émulsion ne se justifie pas. Toutefois, un éventuel excédent d'époxy sur les carreaux peut être éliminé avec la taloche finish et son feutre (gamme CERMIX) légèrement humide, en exerçant de mouvements rotatifs sans exercer de pression (pour ne pas creuser le joint), puis en nettoyant à l'éponge. Pour le nettoyage des mortiers de joints epoxy, utiliser l'EPONET pour éliminer toutes traces de mortier en surface du revêtement.

**CONDITIONS D'APPLICATION**

S'assurer des conditions hors d'eau / hors d'air et de l'absence d'ensoleillement direct

Pour les applications extérieures, les conditions météo doivent être surveillées min 24h avant, pendant et min 24h après la pose, pour mettre l'ouvrage frais à l'abri du vent, de la pluie et du gel.

Températures d'application : 15 à 25°C

Durée pratique d'utilisation : 1h

Temps ouvert pratique : 30 min

Délai avant jointoiment (si collé avec EPOSTYL) : le lendemain Délai d'attente avant circulation piétonne : 24 h

Remise en eau piscine : 7 j

Remise en service douche : 48 h

*Valeurs obtenues à 23°C et 50% HR au laboratoire. L'ouvrabilité du produit et les délais de séchage sont plus courts par températures chaudes et plus longs par températures basses.*

**NETTOYAGE ET ENTRETIEN**

Nettoyer les outils à l'eau tiède immédiatement après emploi et avant le durcissement du produit. Utiliser EPONET si besoin.

**PRODUITS COMPLÉMENTAIRES**

Nettoyage : EPONET

**REMARQUES**

Travailler avec le moins d'eau possible pour ne pas creuser le joint et ne pas en diminuer ses performances mécaniques.

Toutes traces de mortier sur les carreaux doivent être enlevées immédiatement et avant durcissement.

Les traces résiduelles d'époxy durcies peuvent être éliminées jusqu'au lendemain avec EPONET pur.

En piscine, dans le cadre du traitement de l'eau par électrolyse Cu/ Ag des dépôts de sels peuvent changer la teinte des joints, nous préconisons d'utiliser des couleurs foncées et de réaliser un nettoyage adapté selon les préconisations du fabricant du système d'électrodes. Nous consulter pour chaque cas ponctuel.

Les produits chlorés en forte concentration peuvent provoquer un léger jaunissement de l'EPOSTYL blanc nickel.

**CARACTÉRISTIQUES TECHNIQUES****APPARENCE - COMPOSITION**

- Mortier bi-composant à base de résine époxy. Charges de fine granulométrie.
- Partie A contenant le liant et les charges.
- Partie B contenant le durcisseur et le pigment.

**CONSOMMATIONS** indicatives, en kg/m<sup>2</sup>

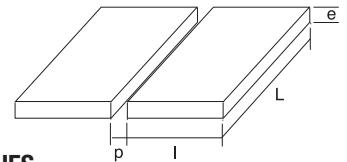
Collage (format, cm <sup>2</sup> )	S ≤ 1200	1200 < S ≤ 3600	S > 3600
Consommation* (peigne associé)	3 (U6)	4 (U9)	Nous consulter

\* Ces valeurs ne tiennent pas compte de l'état du support ni de celui de l'envers des carreaux dont les imperfections sont de nature à augmenter les consommations de la colle.

Jointoiment	Épaisseur du carreau (mm)	Joint 2mm	Joint 3mm	Joint 5mm	Joint 10mm
mosaïque 2,5x2,5	3	0,576	0,864		
mosaïque 5x5	5	0,96	1,44		
carreau 20x20 cm	7 10	0,21 0,3	0,315 0,450	0,525 0,75	1,05 1,5
carreau 30x30 cm	7 10	0,14 0,2	0,21 0,3	0,35 0,5	0,7 1
carreau 45x45 cm	7 10	0,093 0,133	0,14 0,2	0,233 0,333	0,467 0,667
carreau 60x60 cm	7 10	0,07 0,1	0,105 0,15	0,175 0,25	0,35 0,5

$$e \times p \times \frac{L + l}{l \times L} \times 0,16$$

(en mm) (en cm)

**CARACTÉRISTIQUES TECHNIQUES**

Densité du produit : 1.6

**DOCUMENTS DE RÉFÉRENCE**

NF EN 13888 (mortier de joint), NF EN 12004 (mortier-colle), NF DTU 52.2 et les amendements (carrelage collé) et les CPT en vigueur

**CONDITIONNEMENT****Pack de 3 kg :**

- Composant A : seau de 2.75 kg, 80 seaux par palette
- Composant B (coloré) : Doypack de 0.25kg, 5 ou 10 par carton

**Pack de 6 kg :**

- Composant A : seau de 5.5 kg,
- Composant B (coloré) : cf. pack de 3 kg

**NB :** Compter 1 doypack de 0.25kg pour un pack de 3kg, et 2 doypacks de 0.25kg pour un pack de 6kg

**STOCKAGE & CONSERVATION**

Composant A : 1 an dans l'emballage d'origine non ouvert.  
Composant B : 2 ans dans l'emballage d'origine non ouvert.

**PRÉCAUTIONS DE SÉCURITÉ**

- Réservé à un usage professionnel.
- EMISSION DANS L'AIR INTERIEUR (1) : Information sur le niveau d'émission de substances volatiles dans l'air intérieur, présentant un risque de toxicité par inhalation, sur une échelle de classe allant de A+ (très faibles émissions) à C (fortes émissions).
- Consulter la fiche de données de sécurité sur le site internet [www.quickfds.fr](http://www.quickfds.fr) ou sur simple demande auprès de CERMIX France.
- Toujours porter les équipements de protection individuelle conformément aux directives et à la législation en vigueur.
- Éliminer le contenu/récipient conformément à la réglementation locale/régionale/nationale/internationale.

Ce document technique peut faire l'objet de mise à jour, il est de la responsabilité de l'utilisateur de contrôler systématiquement si une version plus récente est disponible sur notre site [www.cermix.com](http://www.cermix.com). Il est de la responsabilité de l'applicateur de contrôler la compatibilité et l'adéquation des produits pour la réalisation des travaux. Des essais peuvent être réalisés au préalable pour valider le bon comportement des produits.