

## LIJMMORTELS

**CERMITEK**

POLYVALENT IN NIEUWBOUW

"PERFORMANCE"-GAMMA

- Voor het plaatsen van alle keramische bekledingen op binnenvloeren en binnenmuren, buitenvloeren en bij renovatiewerken.



■ GRIJS □ WIT

**VERBRUIK**Ongeveer 6 kg/m<sup>2</sup>.**VOORDELEN**

Met CERMITEX kunnen ook oneffenheden van de ondergrond weggewerkt worden tot 10 mm (Het uitvlakken minstens een dag voor het plaatsen van de tegels uitvoeren)

**TIP**

Marmar en natuursteen: gebruik de CERMITEX wit om het risico op vlekvorming te beperken - steeds op voorhand een test uitvoeren.

Zak van 25 kg.

Bewaren: 2 jaar in een gesloten verpakking op een droge plaats.

Iedere zak heeft een eenvoudig te identificeren productiecode.

**SAMENSTELLING**

Wit of grijs hydraulisch bindmiddel, silica-toeslagstoffen, herdispegeerbare harsen en diverse toeslagstoffen.

**KARAKTERISTIEKEN TIJDENS HET PLAATSEN**

- Rusttijd van de lijm ..... 5 min
- Verwerkingstijd..... 3 u
- Praktische verwerkingstijd ..... 30 min
- Aanpassingstijd..... 30 min
- Invoege na..... 24 u
- Heringebruikname van het oppervlak..... na 48 u



Controle van de ondergrond



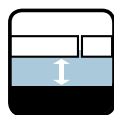
Uitvoeringstemperatuur



Gemiddelde open tijd 30 min



Gebruiksduur in de werkbak 3 uur



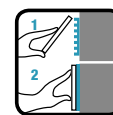
2 tot 10 mm



7,2 L



U6 - U9

**TOEPASSINGSGEBIED****MUREN EN VLOEREN INTERIEUR EN EXTERIEUR**

Ondergronden conform aan NF DTU 52.2.

**VOOR BINNENMUREN:**

- Gestort- of prefab beton
- Cementpleister, conform DTU 26.1,
- Enkelvoudige coating (CS IV),
- Gipsplaten (waterdicht of niet)
- Terracotta tegels,
- Cellenbetonblokken

**VOOR BINNEN- EN BUITENVLOEREN:**

- Bestrating op volle grond
- Planken vloeren, dekvloer of chapes.

**ANDER GEBRUIK**

- Betegelbare, beklede polystyreenplaten (uitsluitend voor muren)
- Dekvloeren en licht beton (zie Technische Voorlichting, de vereiste dichtheid respecteren)
- Anhydriet dekvloeren (eerst een CERMIFILM primer plaatsen).
- Particuliere zwembaden.

**RENOVATIE EN INTERIEUR**

Studie en ondergrondvoorbereiding van de binnenvloeren nodig volgens de technische voorlichtingen P3 renovatie.

Applicatie zonder primer:

- Oude keramische vloeren. Applicatie met CERMIGRIP of CERMIPRIM RAPID primer:
- Oude bitumineuze, neoprene of solventgedragen lijmen
- Semi-flexibele tegels.
- Oude homogene PVC in lagen zonder onderlaag

## MOGELIJKE BEKLEDINGEN

Conform NF DTU 52.2.

- Grès: gesterste of getrokken grès, poselein grès, verglaasd en porselein.
- Terracotta.
- Marmer en natuursteen: gebruik de CERMITEX wit om het risico op vlekvorming te beperken - steeds op voorhand een test uitvoeren.

## PLAATSING

Plaatsingstemperatuur tussen +5°C en +35°C. Niet plaatsen op een bevroren ondergrond. Tijdens warme zomerdagen uit voorzorg de ondergrond voorbevochtigen.

## MENGSEL

Ongeveer 7,2 L water (\*± 0,375 L) voor 25 kg poeder. Laat 10 minuten rusten alvorens te plaatsen.

- Een gepaste lijmkam gebruiken per specifieke toepassing. Verbruik van poeder in kg/m<sup>2</sup>

		S ≤ 120 cm <sup>2</sup>	S ≤ 300 cm <sup>2</sup>	S ≤ 500 cm <sup>2</sup>	S ≤ 1200 cm <sup>2</sup>	S ≤ 2000 cm <sup>2</sup>	S ≤ 3600 cm <sup>2</sup>
BINNEN-MUREN	tussenschot of doublage terracotta cellenbeton	U6 (3,5 kg)	U6 <sup>(1)</sup> (3,5 kg)		U9* (7 kg)		
	cementering						
BINNENVLOEREN		U6 (3,5 kg)		U9 (4,5 kg)	U9 <sup>(1)</sup> (4,5 kg)	U9* (7 kg)	E10* (8 kg)
BUITENVLOEREN		U6* (5 kg)		U9* (7 kg)		E10* <sup>(2)</sup> (8 kg)	E10* <sup>(3)</sup> (8 kg)

\* Dubbele verlijming verplicht (Lijm aanbrengen op ondergrond + op achterkant tegel)

<sup>(1)</sup> Dubbele verlijming verplicht voor tegels met weinig porositeit.

<sup>(2)</sup> Beperkingen van de verwerkingstijd: bij afwijkingen CERMIX contacteren.

<sup>(3)</sup> Uitsluitend natuursteen.

Niet van toepassing

## AFWERKING

Voegen: minstens 24 u na het plaatsen van de tegels.

Beloopbaar na twee dagen.



\* Zeer weinig VOC-uitstoot.

\*\* Tussen 70 en 85% vermindering van stof tijdens het aanmaken van de lijm.

(1) Informatie over de emissie van de vluchtige organische stoffen in de binnenlucht, die een risico van gifstoffen door inademing geven, op een klasse van A+ (zeer weinig) tot C (zeer sterk)