

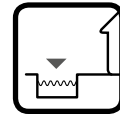
VOEGEN

# EPOGLASS 2.0

LIJM EN VOEG

TWEE-COMPONENTEN EPOXYMORTEL

- Hoge weerstand aan zuren en basen.
- Bij het lijmen, hoge mechanische prestaties en hechtingsvermogen.
- Gesloten en niet poreus oppervlak.



WIT



GRIJS

Indicatieve kleuren. Zie de CERMIX kleurenkaart



**VERBRUIK**

Voor het lijmen: ongeveer 4,5 kg/m<sup>2</sup>.  
Afwerking: ongeveer 0,5 kg/m<sup>2</sup>.



**VOORDEEL**

Hoge weerstand aan zuren en basen.



**TIP**

De restanten van de epoxy mortel met EPONET verwijderen.



Plastieken emmer van 5 kg  
Die de 2 componenten bevat  
(A: 4,742 kg - B: 0,258 kg)  
80 emmers per palet

Bewaring: 1 jaar in de oorspronkelijke niet geopende verpakking in een droge en frisse ruimte en bij een temperatuur tussen +5°C en +35°C.

## SAMENSTELLING

Twee componenten-mortel op basis van epoxyhars.  
Vulstoffen met een fijne korrelgrootte.  
Deel A bevat het bindmiddel, de vulstof en het pigment.  
Deel B bevat de verharder.

### KARAKTERISTIEKEN VAN DE PLAATSING\*

- Rusttijd voor het aanbrengen..... Geen
- Gebruiksduur ..... Ongeveer 2 uur
- Praktische open tijd ..... 30 min
- Heringebruikname door voorgangersverkeer 24 uur
- Terug vullen van een zwembad..... 7 dagen
- Heringebruikname van een douche..... 48 uur

\* Deze gegevens zijn verkregen bij 20°C en 50% HR



Controle van de ondergrond



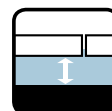
Uitvoerings-temperatuur



Duur van blootstelling 30 min.



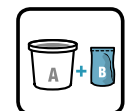
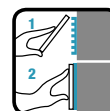
Gebruiksduur in de werkbak: 2 uur



Lijm 1 tot 5 mm



U6



## TOEPASSINGSGBIEDEN

### BESTEMMING

- Lijm die bijzonder geschikt is voor kleine tegelformaten en voegen (2 tot 10 mm) voor alle keramische bekledingen, glasmozaïk, braire email, mozaïek, en alle andere formaten van tegels.
- Gesloten en niet poreus oppervlak dat een doorlopend glad en waterwerend scherm vormt
- Aangeraden voor zwaar verkeer, hoge drukreiniging, publieke zwembaden en laboratoria

### MUREN EN VLOEREN BINNEN EN BUITEN

- Lijmen van keramische bekleding, zandsteen, natuursteen, enz..
- Op alle klassieke ondergronden zoals beton, cementen dek-vloer, pleisterlaag, gips...
- Op de oppervlakken waar andere lijmen ontoereikend blijken: metalen ondergrond (roestvrij), ondergrond op basis van synthetische producten (polyester), ...
- Bijzonder aangeraden voor douchebakken die klaar zijn om betegeld te worden op basis van polystyreen bekleed met een pleisterlaag.
- Chemische producten (zuren) in de industriese sector, collectieve

keukens en erg vochtige lokalen die vaak gereinigd worden.

- BIJ HET LIJMEN: Hoge mechanische prestaties en hechtingsvermogen. Als een continu scherm gevormd wordt, vermijdt dit de penetratie van agressieve en afbrekende stoffen in de ondergrond.
- BIJ HET VOEGEN: wordt gebruikt op oppervlakken die resistent moeten zijn: chemische aanvallen van zuren en basen (alkaliën). Mechanische effecten door samendrukking, spoeloperaties, stoomreinigen, hode druk waterstralen, impact, schokken, enz...

## TOEPASSINGSGBIEDEN

### ZWEMBADEN

Zie adviesfiche 'Betegelen van zwembaden FC 14'

### ANDERE TOEPASSING

Agressief water in thermale en therapeutische baden, brouwerijen, wijnkelders, in verschillende industriële sectoren zoals die van drank (fruitsap, frisdranken, mineraal water enz.), leder, papier, farmaceutische en textielindustrieën, zuiveringsstations met neutraliseringsinstallaties inbegrepen.

## PLAATSING

Werken bij een temperatuur tussen 15°C en 25°C. Hogere of lagere temperaturen bemoeilijken het werk.

### AANMAKEN VAN HET PRODUCT

Alvorens de mortel aan te maken, is het aanbevolen die gedurende 24 uur in een ruimte van meer dan 20°C te zetten om deze op de geschikte werktemperatuur te brengen.

Goed mengen volgens de mengverhoudingen die aangeduid zijn op de verpakking.

### TOEPASSING

#### LIJMEN

Zich ervan verzekeren dat de te betegelen oppervlakken proper zijn en vrij van niet hechtende deeltjes. Er mogen ook geen sporen meer zijn van vet, olie, of ander vuil. Het te betegelen oppervlak moet droog zijn.

EPOGLASS 2.0 wordt aangebracht met een troffel en vervolgens verdeeld met een tandenkam tot de gewenste dikte. Het bedekte oppervlak zou niet groter mogen zijn dan het oppervlak dat men kan betegelen tijdens de verwerkingstijd (in functie van de omgevingstemperatuur).

#### HET VOEGEN

Voorafgaande voorwaarden: Wachten tot de tegellijm uitgehard is. Vóór EPOGLASS 2.0 aan te brengen, zich ervan verzekeren dat de te vullen voegen en vooral de randen van de tegels schoon zijn en er in de voegen geen vuil meer aanwezig is.

Het te voegen oppervlak moet droog zijn.

#### DE VOEGEN VULLEN KITAJOINT gebruiken

De voegen vullen met een harde rubberen voegspaan of een plasticen of roestvrij spaan. De voegen moeten volledig gevuld worden. Het teveel verwijderen door de rubberen schraper diagonaal (45° ten opzichte van de gevulde voeg) over het oppervlak van de tegels te laten glijden om het schoonmaken te vergemakkelijken en het verbruik te verminderen.

## VOORZORGSMAATREGELLEN

- Draag handschoenen.
- De veiligheidsfiches van het product raadplegen. (beschikbaar op [www.cermix.com](http://www.cermix.com))

Dit technisch document kan nog bijgewerkt worden: het is aan de gebruiker zich ervan te verzekeren of er een recentere versie bestaat op onze website [www.cermix.com](http://www.cermix.com). Het is aan het uitvoerende bedrijf te controleren of zijn gekozen producten compatibel zijn met het uit te voeren werk. Er kunnen altijd eerst testen uitgevoerd worden om de goede prestaties van de producten te bevestigen. Onze Technische Bijstand is bereikbaar op het Azuur nr 0 810 108 108. De raad die ze verstrekken, staat niet boven de verantwoordelijkheid van het bedrijf dat de producten toepast.

CERMIX - rue de la Belle Croix 62240 Desvres - Tél: +33 (0)3 21 10 10 40 - Fax: +33 (0)3 21 33 66 56.

### MOGELIJKE BEKLEDINGEN

Alle types tegels en keramische bekledingen:

- Geperst en getrokken grès
- Keramiek en porselein
- Glasmozaïek
- Faience

Natuursteen zal aangepast worden aan de vereisten van de ruimte en eerst een test ondergaan.

Voor andere bekledingen, gelieve ons te contacteren.

### GEBRUIKSLIMIETEN

Gelieve ons te raadplegen voor elk specifiek geval.

Niet gebruiken in zwembaden met elektrolytische behandeling.

### DE TEGELS SCHOONMAKEN

Men zal onmiddellijk daarna de tegels krachtig maar zonder druk schoonmaken met een spons en lauw water en altijd in een positie van 45° ten opzichte van de gevulde voegen. (KITAJOINT-CERMIX type). Regelmatig de spons goed uitspoelen. Het teveel aan epoxy op de tegels verwijderen met het "FINISCH inwasspaan" met het lichtvochtige vilt (CERMIX gamma). EPOWASH of EPONET gebruiken en het water regelmatig versen. We raden aan het product nooit de tijd te laten om volledig op te drogen en de tegels schoon te maken na 2 tot 3m<sup>2</sup> gevoegd te hebben.

### HET GEREEDSCHAP SCHOONMAKEN

Het materiaal onmiddellijk na gebruik met lauw water reinigen.

### HET NODIGE GEREEDSCHAP

KITAJOINT, troffel, getande spatel, hard rubberen, plasticen of roestvrije spaan met "FINISCH inwasspaan" met vilt.

### Advies/voorzorgsmaatregelen:

Er moet met zo weinig mogelijk water gewerkt worden om de voeg niet uit te hollen en zijn mechanische prestaties niet te verminderen. Alle sporen van mortel op de tegels moeten onmiddellijk verwijderd worden voor deze uitgehard zijn. De resterende sporen van epoxy kunnen met EPONET verwijderd worden.

Voorzorgsmaatregelen voor gebruik: zie de reglementaire etikettering op de verpakking. Veiligheidsfiches zijn beschikbaar op aanvraag of kunnen gedownload worden op onze website. NB: chloorhoudende producten met een sterke concentratie kunnen een lichte vergeling van het witte EPOGLASS veroorzaken.

### Tip

De resterende sporen van epoxy verwijderen met EPONET.

### Aanvullende producten

- Voorbereiding: CERMIBLOC, TUB'O FIX
- Afdichting: CERMIMPER, CERMIPROOF ST
- Schoonmaken: EPONET

- (1) Informatie betreffende het uitstoten van vluchtige bestanddelen in de lucht binnen, met een kans op toxiciteit door inademing, op een schaal van A+ (heel lage uitstoten) tot C (hoge uitstoten).