

SOLUTIONS EXPERTES

PISCINE

**GROS ŒUVRE
IMPERMÉABILISATION
FINITION CARRELLÉE**

INNOVER
durablement



CERMIX
SOLUTIONS EXPERTES
POUR LA CONSTRUCTION

SOLUTIONS EXPERTES

PISCINE

EXPERTISE
QUALITÉ
DURABILITÉ

GROS ŒUVRE
IMPERMÉABILISATION
FINITION
CARRELLÉE

Des solutions expertes pour
des piscines durables et
performantes.

Cermix met son expertise au service de la mise en œuvre de l'imperméabilisation et de la pose de carrelage en piscine en proposant une gamme complète de solutions adaptées aux contraintes spécifiques d'un bassin.

De la structure du gros œuvre à l'imperméabilisation, jusqu'au collage et au jointoiement du carrelage, nos produits garantissent fiabilité, durabilité et résistance aux agressions chimiques, thermiques et mécaniques.

Nos systèmes techniques permettent :

- une **imperméabilisation fiable en immersion permanente**,
- une **pose collée durable**, compatible avec tous types de carreaux,
- des joints adaptés, du classique au très haute résistance mécanique ou chimique.

Avec Cermix, chaque étape de la réalisation de votre piscine bénéficie d'un savoir-faire éprouvé et de solutions conçues pour durer.

**Pour les solutions de rénovations, nous consulter.*

Se reporter systématiquement aux fiches techniques des produits concernés, consultables sur notre site www.cermix.com

INNOVER
durablement

**CERMIX MORTIERS SPECIAUX,
MAÇONNERIE ET PRODUITS
DE MISE EN ŒUVRE POUR LE
CARRELAGE.**

Une gamme complète de produits pour répondre à tous vos besoins.

Essentiellement fabriqués en France, ils bénéficient du plus haut niveau de certification.

CERMIX met à la disposition de sa clientèle et des applicateurs des solutions garantissant la pérennité des ouvrages sans sacrifier à la facilité de mise en œuvre.

CERMIX
SOLUTIONS EXPERTES
POUR LA CONSTRUCTION



CERMIX

SOLUTIONS EXPERTES

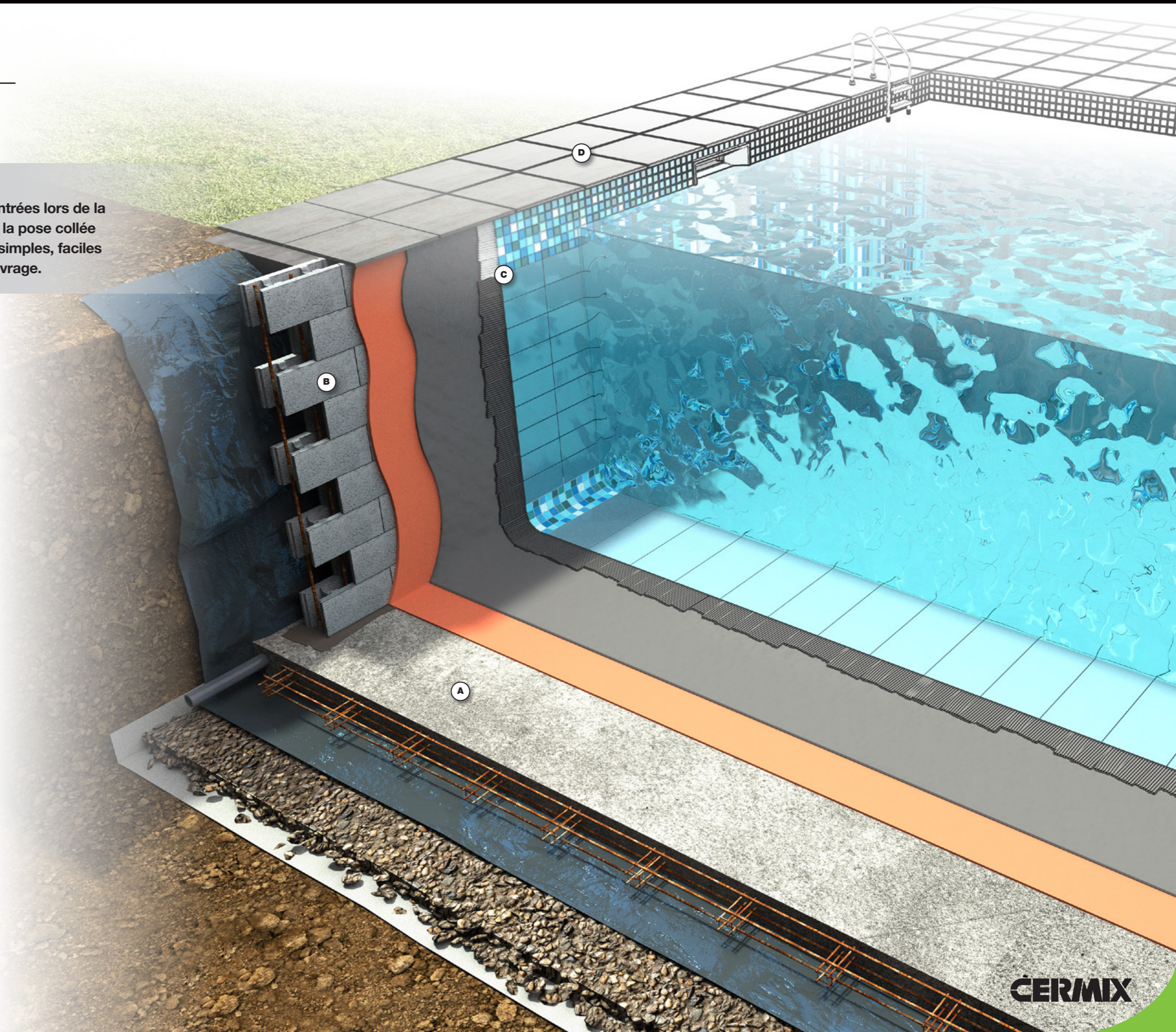
PISCINES

SOMMAIRE

5 SOLUTIONS CONCRÈTES

Pour aborder l'essentiel des problématiques rencontrées lors de la réalisation d'un bassin maçonné destiné à recevoir la pose collée d'un revêtement céramique ou similaire. Solutions simples, faciles à mettre en œuvre garantissant la pérennité de l'ouvrage.

- A** RADIER / FOND DE BASSIN p6
- B** PAROIS DU BASSIN : 3 SOLUTIONS p7
- 1** SOLUTION BLOCS COFFRANTS BÉTON p8
 - ASSOCIÉE À LA MEMBRANE PPE p9
 - ASSOCIÉE À CERMITANCHE ST RAPID p10
 - ASSOCIÉE AUX PANNEAUX PRÊTS À CARRELER CERMIPLAK p11
- 2** SOLUTION BLOCS COFFRANTS POLYSTYRÈNE EXPANSÉ (PSE) p12
- 3** SOLUTION COFFRAGE p14
- C** POSE COLLÉE DU CARRELAGE p16
- D** FINITION DES JOINTS DU REVÊTEMENT p18



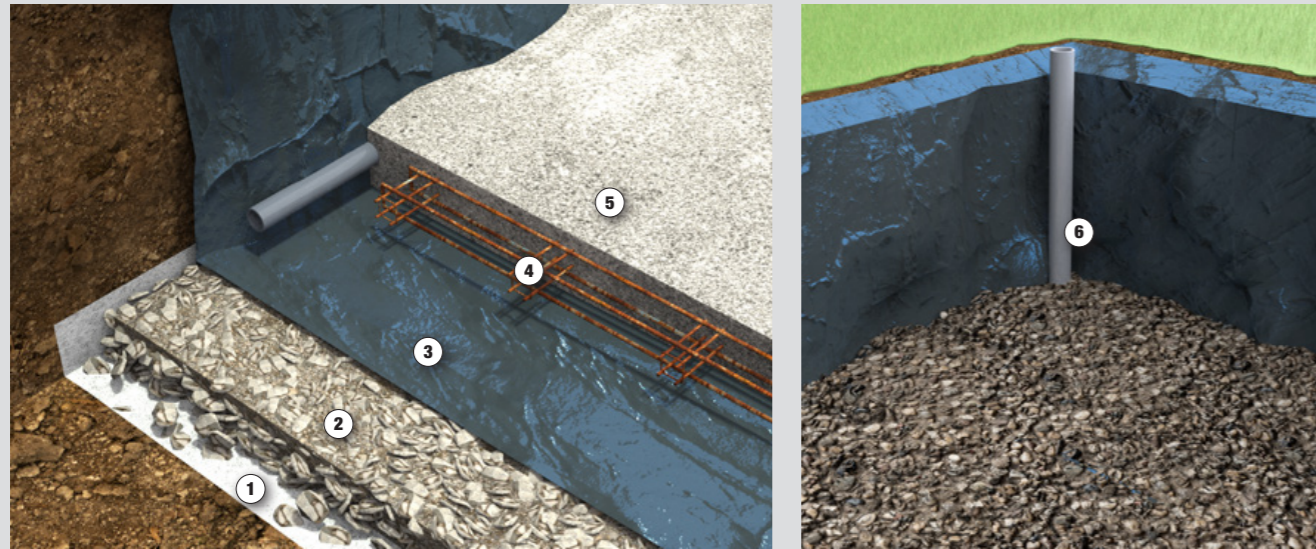
LE RADIER / FOND DE BASSIN

Textes de références :

DTU 26.2, DTU 52.2 et règles professionnelles.

CONSEILS & EXIGENCES :

- Faire réaliser impérativement une étude géotechnique et tenir compte des caractéristiques du sol.
- Faire appel à un bureau d'étude pour le calcul du ferrailage du radier et des parois.
- Porter un soin particulier aux opérations de fouilles et de remblaiements (granulométrie adaptée).
- Contrôler lors de la mise en eau, le tassement, la stabilité et l'étanchéité du bassin, avant de réaliser l'imperméabilisation et la pose du carrelage.



- 1 Toile géotextile sous le gravier 2 couche de gravier 3 Bâche isolante 4 Ferrailage du radier 5 Dalle béton 6 Puit de décompression

Le radier de piscine constitue la fondation en béton indispensable à la stabilité et à la durabilité d'une piscine enterrée ou semi-enterrée. Sa mise en œuvre doit respecter une succession d'étapes techniques précises, adaptées à la nature du terrain.

PRÉPARATION DU SOL

- Selon la stabilité du terrain, **une couche de gravier** (jusqu'à 5 cm) peut être mise en place, éventuellement sur une **toile géotextile** afin d'assurer le drainage et d'éviter les remontées d'humidité. Dans certains cas, l'ajout d'un système de drainage est recommandé pour évacuer les eaux de ruissellement ou souterraines.

POSE D'UNE BÂCHE DE PROTECTION

- **Une bâche isolante est obligatoire** : elle évite le mélange du béton avec le sol et renforce la fonction drainante de la couche inférieure.

Ferrailage du radier

- Bien que non systématique, le ferrailage est fortement conseillé, notamment pour les piscines de grande dimension ou sur sol instable. Il comprend treillis soudés, chaînages et fers tors, positionnés avec des plots de calage pour garantir un bon enrobage du béton. L'emplacement des équipements (ex. bonde de fond) doit être anticipé.

COFFRAGE ET COULAGE DU BÉTON

- **Un coffrage est réalisé pour contenir le béton.** Le béton utilisé doit répondre à des exigences techniques précises, notamment un dosage recommandé de 350 kg/m³. Le coulage et le lissage doivent être réalisés avec soin afin d'obtenir une surface plane et régulière.

CONTRAINTES ET EXIGENCES TECHNIQUES

- Adaptation aux caractéristiques du sol.
- Respect de l'épaisseur du radier et des dosages de béton.
- Qualité du ferrailage et des finitions.
- Temps de séchage impératif avant construction de la piscine : 4 à 6 semaines selon les conditions climatiques. Temps de séchage de la dalle 4 semaines avant montage des murs.
- La réalisation d'un radier est une étape structurante du projet piscine : en cas de doute ou de manque d'expérience, le recours à un professionnel est vivement recommandé.

PUIT DE DÉCOMPRESSION (OU D'ASSÈCHEMENT) :

- Le puit de décompression est un conduit vertical installé le long de la piscine, sous le niveau du radier, jusqu'à la terrasse. Il permet de contrôler et évacuer rapidement les eaux souterraines, qui circulent beaucoup plus vite dans le puits que dans le sol.
- Il sert à vérifier le niveau d'eau avant une vidange, à éviter les déformations ou soulèvements du bassin, et à accueillir une pompe vide-cave en cas de besoin. Son accès doit rester facile et permanent grâce à un couvercle non scellé.

PAROIS DU BASSIN : 3 SOLUTIONS

BLOCS COFFRANTS

1 SOLUTION BLOCS BÉTON



La construction d'un bassin en blocs à bancher permet de réaliser une structure en béton armé monolithique, optimisant stabilité et maîtrise dimensionnelle. Après préparation du support, un système d'imperméabilisation conforme aux exigences d'immersion est appliqué, puis le bassin est revêtu d'un carrelage collé et jointoyé avec des solutions résistantes aux contraintes mécaniques et chimiques.

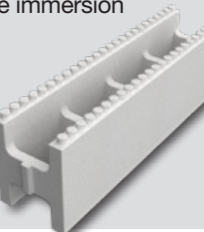


Pages 8 à 11

2 SOLUTION BLOCS POLYSTYRÈNE (PSE)



La construction d'un bassin en blocs à bancher en polystyrène expansé permet de réaliser une structure en béton armé intégrée à une isolation continue, offrant légèreté, performance thermique et rapidité de mise en œuvre. Après préparation de la voile béton, un système d'imperméabilisation compatible immersion est appliqué, avant la mise en place du carrelage collé et de joints résistants aux contraintes mécaniques et chimiques du bassin.



Pages 12 à 13

COFFRAGE

3 SOLUTION COFFRAGE



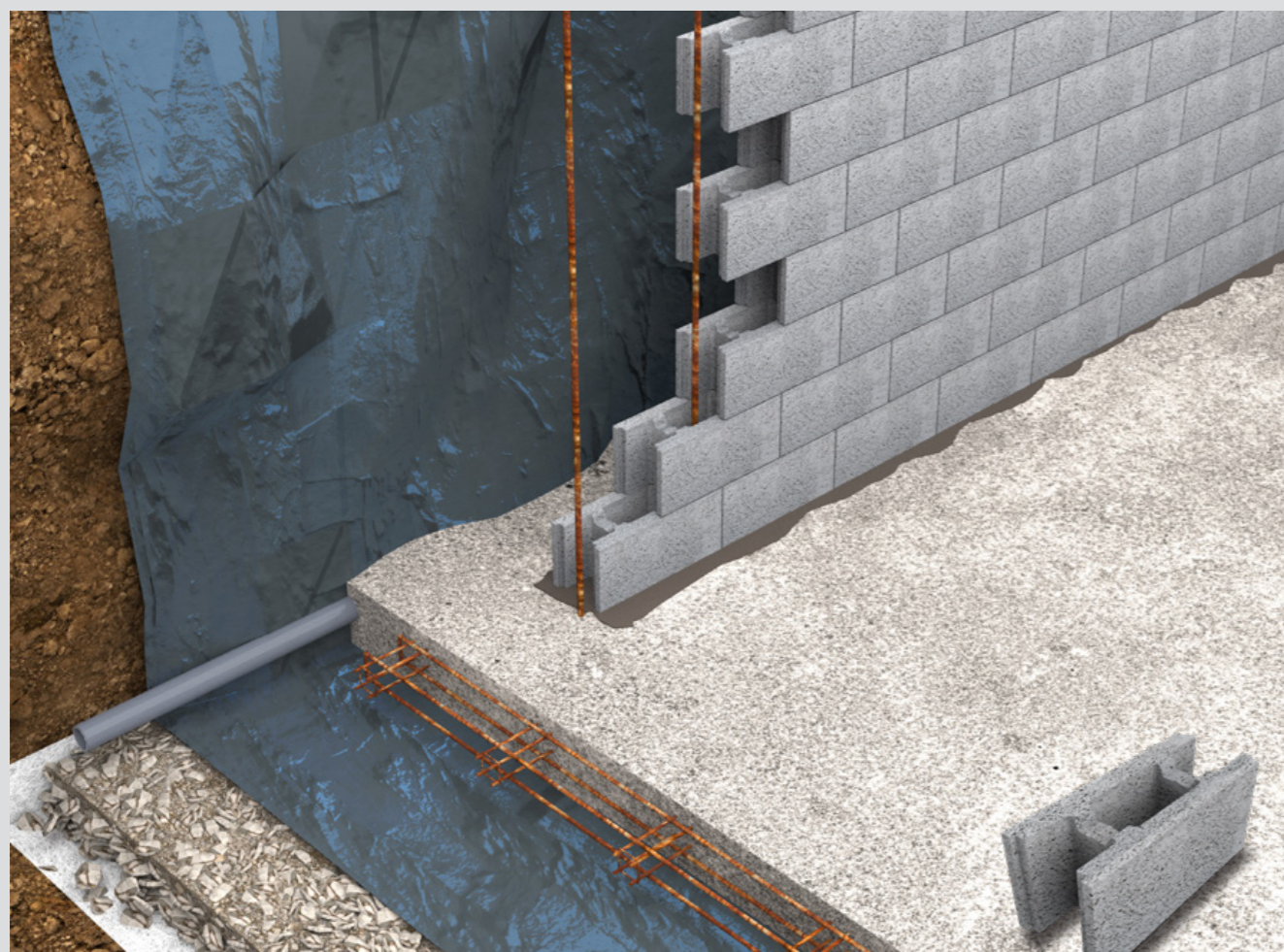
La réalisation d'un bassin par coffrage permet d'obtenir un voile béton armé parfaitement homogène, garantissant une grande précision dimensionnelle et une excellente stabilité structurelle. Après préparation du support, un système d'imperméabilisation conforme aux exigences d'immersion est mis en œuvre, avant la pose collée du carrelage et l'application de joints résistants aux sollicitations mécaniques et chimiques du bassin.



Pages 14 à 15

STRUCTURE DU BASSIN : 3 SOLUTIONS

1 SOLUTION BLOCS COFFRANTS BÉTON



CERMIBITUM

Revêtements bitumeux prêts à l'emploi pour la protection ou l'imperméabilisation des maçonneries enterrées sur leurs faces externes et fondations.



- CERMIBITUM IMP**
- Revêtement mince
 - Pour la protection des fondations
 - Facile à appliquer



- CERMIBITUM FIBER**
- Revêtement épais
 - Pour l'imperméabilisation des fondations
 - Facile à appliquer

SOLUTIONS CERMIX

PRODUITS	FIBRÉ	FORTE ÉPAISSEUR	PROJETABLE
CERMIBITUM IMP			X
CERMIBITUM FIBER	X	Jusqu'à 8 mm	X

SOLUTION BLOCS BÉTON 1 : MEMBRANE PPE

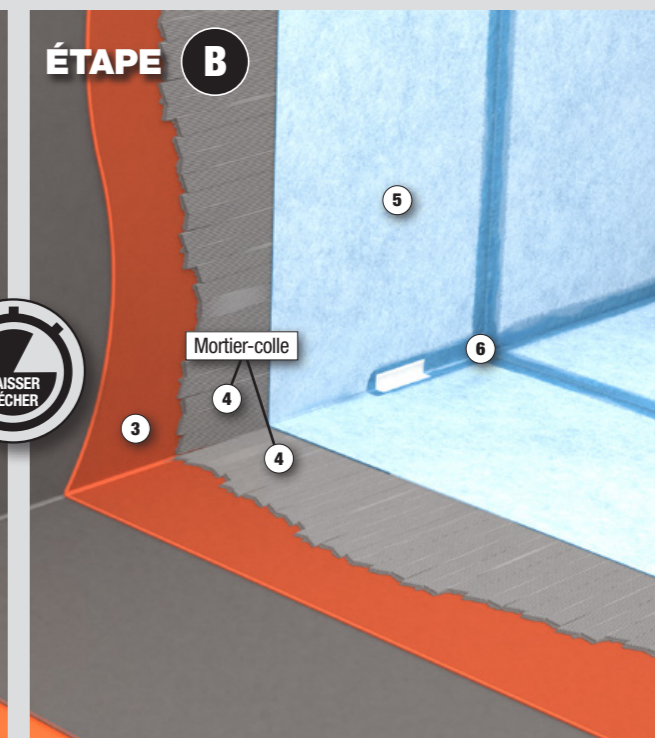
Enduit et finition des parois

Réalisation de l'imperméabilisation du support

ÉTAPE A



ÉTAPE B



SOLUTION MEMBRANE PPE :

- Film synthétique recouvert sur ses deux faces d'une voile de non tissé.
- Permet de réaliser facilement et rapidement une imperméabilisation du bassin.
- Collage de la membrane et pose du carrelage avec le même mortier colle.

ÉTAPE A

PRODUIT	COLORIS	EPAISSEUR	PROTECTION ARMATURES
CERMIREP F R3 ECO	Gris Clair	3 à 70 mm	X
CERMIPROOF HB	Gris et Blanc	3 à 12 mm	

ÉTAPE B

Mortier colle préconisé pour coller la membrane PPE

4 CERMIFLEX ECO ou CERMIFLEX XTREM

- Haute déformabilité
- Rendement amélioré
- Pose au peigne U6

Traitement des raccords de lès et autres points singuliers

6 CERMITANCHE ST RAPID + Bande de pontage AR12

- Prêts à l'emploi
- Sans solvant
- Élasticité importante

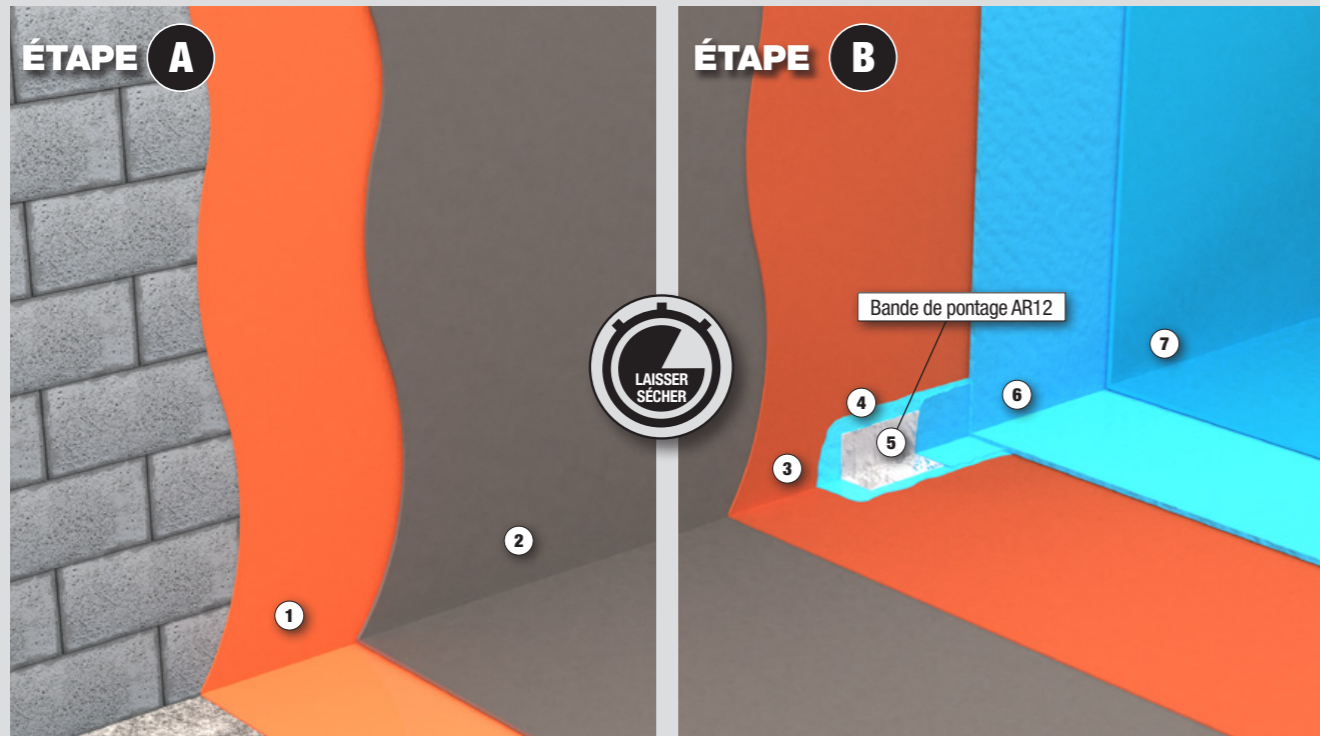
STRUCTURE DU BASSIN : 3 SOLUTIONS

1 SOLUTION BLOCS COFFRANTS BÉTON

SOLUTION BLOCS BÉTON 2 : CERMITANCHE ST RAPID

Enduit et finition des parois

Réalisation de l'imperméabilisation du support





1
3
CERMIFILM



2
CERMIREP F R3 ECO

ou



2
CERMIPROOF HB



5
BANDE D'ARMATURE



4
6
7
CERMITANCHE ST RAPID

SOLUTION CERMITANCHE ST RAPID

- Enduit fibré, prêt à l'emploi et à séchage rapide, permettant de réaliser facilement une imperméabilisation d'un bassin avant pose du revêtement céramique.
- Application simple au rouleau et à la lisseuse.

ÉTAPE A

PRODUIT	COLORIS	ÉPAISSEUR	PROTECTION ARMATURES
CERMIREP F R3 ECO	Gris Clair	3 à 70 mm	X
CERMIPROOF HB	Gris et Blanc	3 à 12 mm	

ÉTAPE B

Imperméabilisation

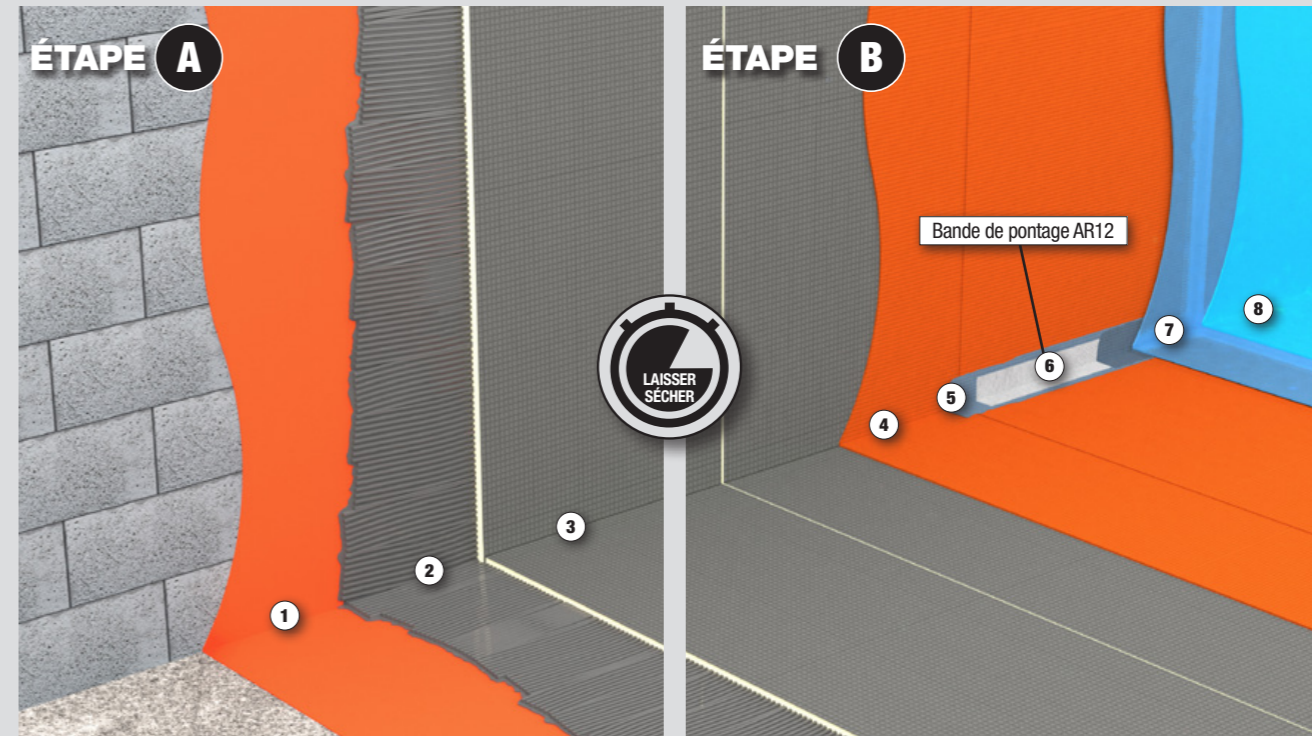
5 CERMITANCHE ST RAPID

- Prêt à l'emploi • Haute élasticité • Appliqué en deux couches
- Associé à la bande d'armature AR12 pour le traitement des points singuliers

SOLUTION BLOCS BÉTONS 3 : PANNEAUX PRÊTS A CARRELER

Enduit et finition des parois

Réalisation de l'imperméabilisation du support





1
4
CERMIFILM



2
CERMIPLUS XL FLEX ECO



3
PANNEAUX PRÊTS À CARRELER



6
BANDE D'ARMATURE



5
7
8
CERMITANCHE ST RAPID

SOLUTION PANNEAUX DE CONSTRUCTION PRÊTS A CARRELER

- Ces panneaux aux performances mécaniques et à la résistance à l'humidité élevées se mettent très facilement en œuvre. Stables, résistants, faciles à manipuler et découper, c'est une solution innovante pour réaliser rapidement une finition et imperméabilisation d'un bassin.
- Cette solution permet de s'affranchir de la réalisation préalable d'un enduit de surfacage.

ÉTAPE A

Pose des panneaux prêts à carreler

2 CERMIPLUS XL FLEX ECO

- Mortier colle déformable C2S1
- Hautes performances
- Temps ouvert allongé
- Pose en double encollage au peigne U10

3 PANNEAUX PRÊTS À CARRELER CERMIPLAK

- Épaisseur maxi autorisée : 10 mm
- Disponible en 2 longueurs 1,30 m ou 2,60 m

ÉTAPE B

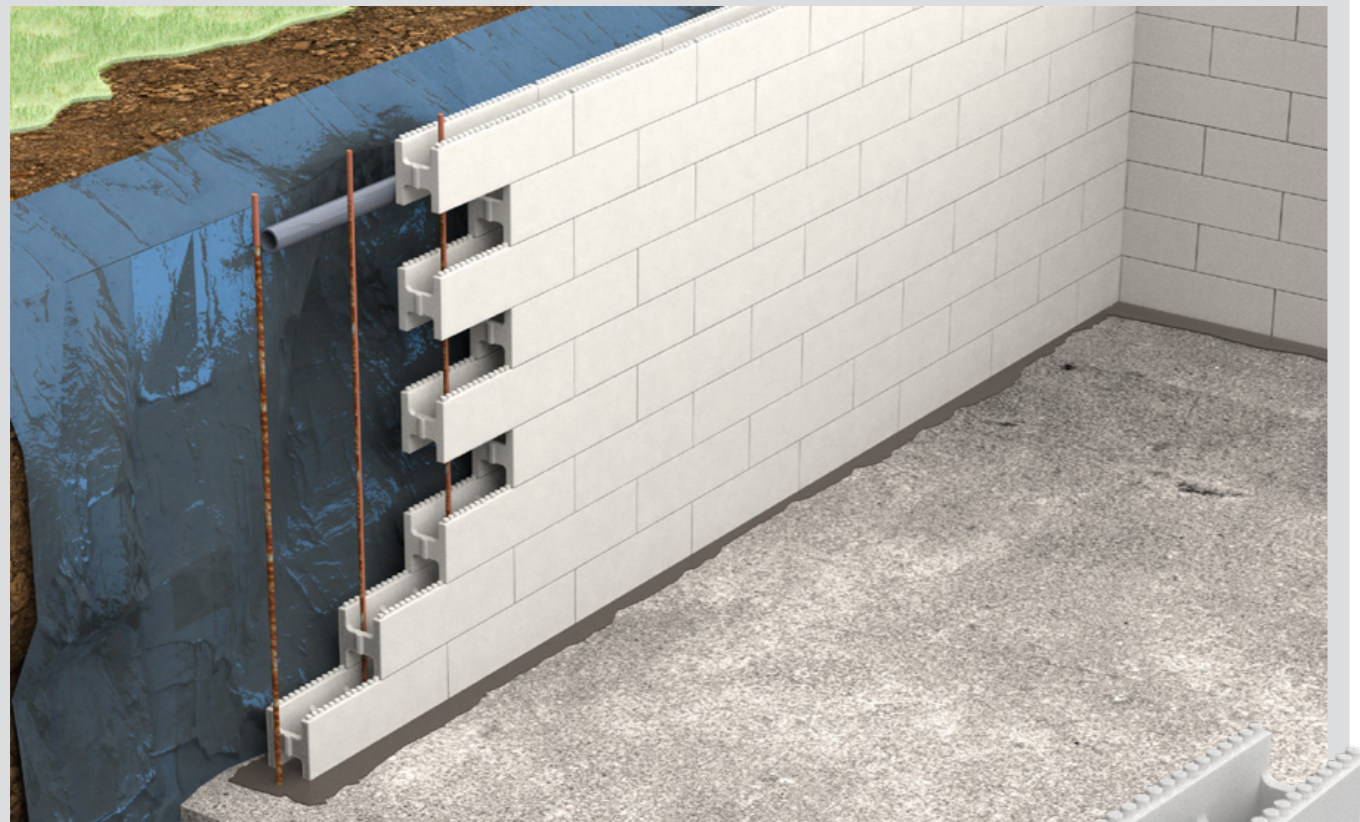
Imperméabilisation

5 CERMITANCHE ST RAPID

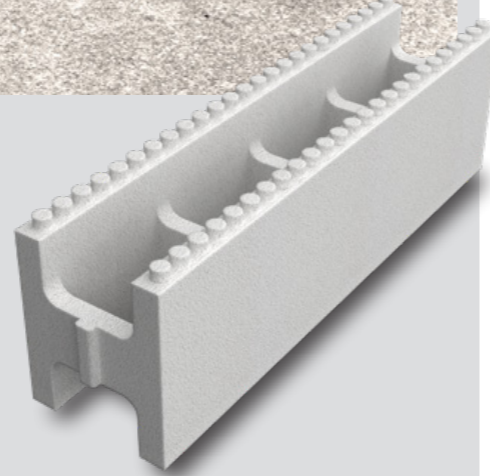
- Prêt à l'emploi
- Haute élasticité
- Appliqué en deux couches
- Associé à la bande d'armature AR12 pour le traitement des points singuliers

STRUCTURE DU BASSIN : 3 SOLUTIONS

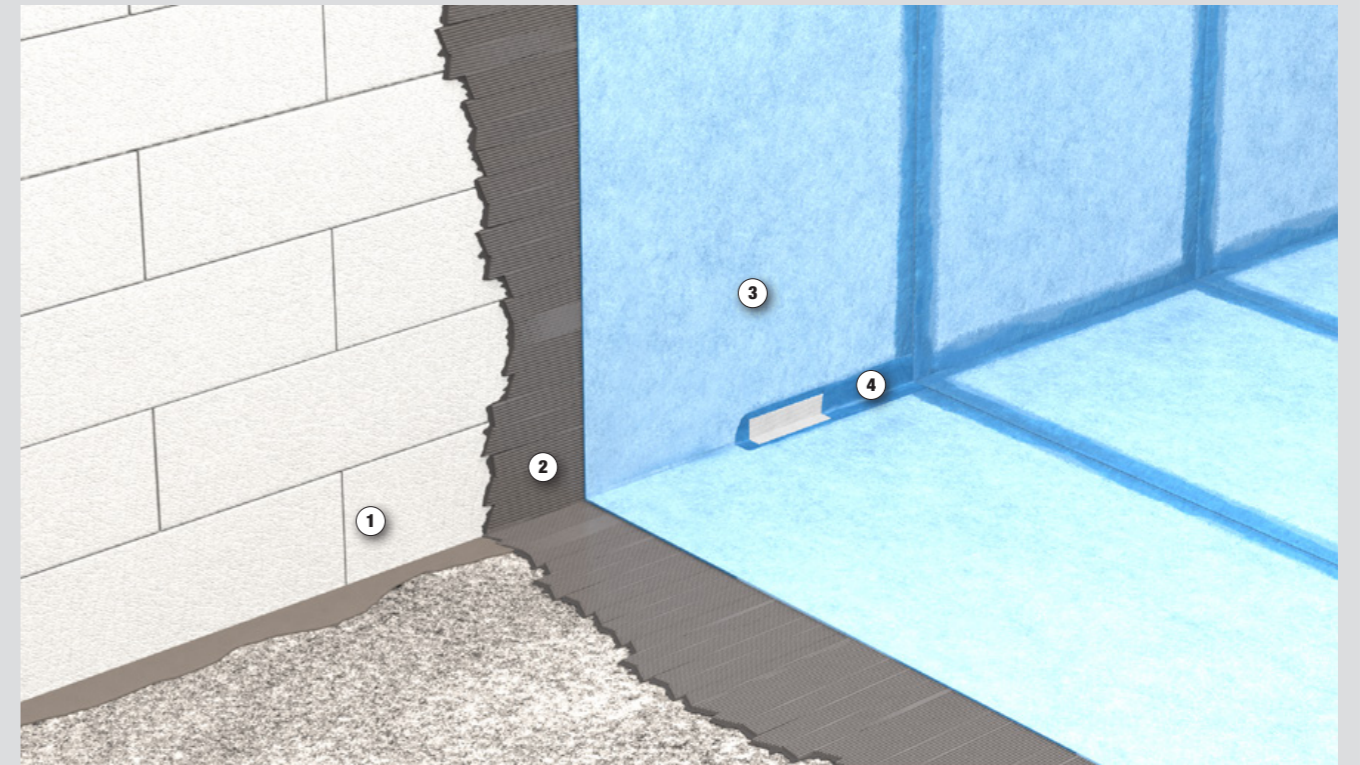
2 SOLUTION BLOCS COFFRANTS POLYSTYRÈNE EXPANSÉ (PSE)



La construction d'un bassin en blocs à bancher en polystyrène expansé permet de réaliser une structure en béton armé intégrée à une isolation continue, offrant légèreté, performance thermique et rapidité de mise en œuvre. Après préparation du voile béton, un système d'imperméabilisation compatible immersion est appliqué, avant la mise en place du carrelage collé et de joints résistants aux contraintes mécaniques et chimiques du bassin.



IMPERMÉABILISATION DU SUPPORT



- 1 Préparation des blocs à bancher. Poncer légèrement les blocs avec un grain fin.
- 2 Collage de la membrane PPE. Utiliser le mortier colle classé C2S2 CERMIFLEX XTREM. Appliquer le mortier sur le support à l'aide d'un peigne U6.
- 3 Mise en œuvre de la membrane. Disposer les lés, découpés aux dimensions sans chevauchement, bords à bords. Bien maroufler la membrane dans le lit de colle et s'assurer d'avoir bien chassé les bulles d'air.
- 4 Traitement des points singuliers et raccords entre les lés, angles rentrants et sortants au moyen de la bande de pontage AR12 noyée entre deux couches de CERMITANCHE ST RAPID.



2 CERMIFLEX XTREM



3 MEMBRANE PPE



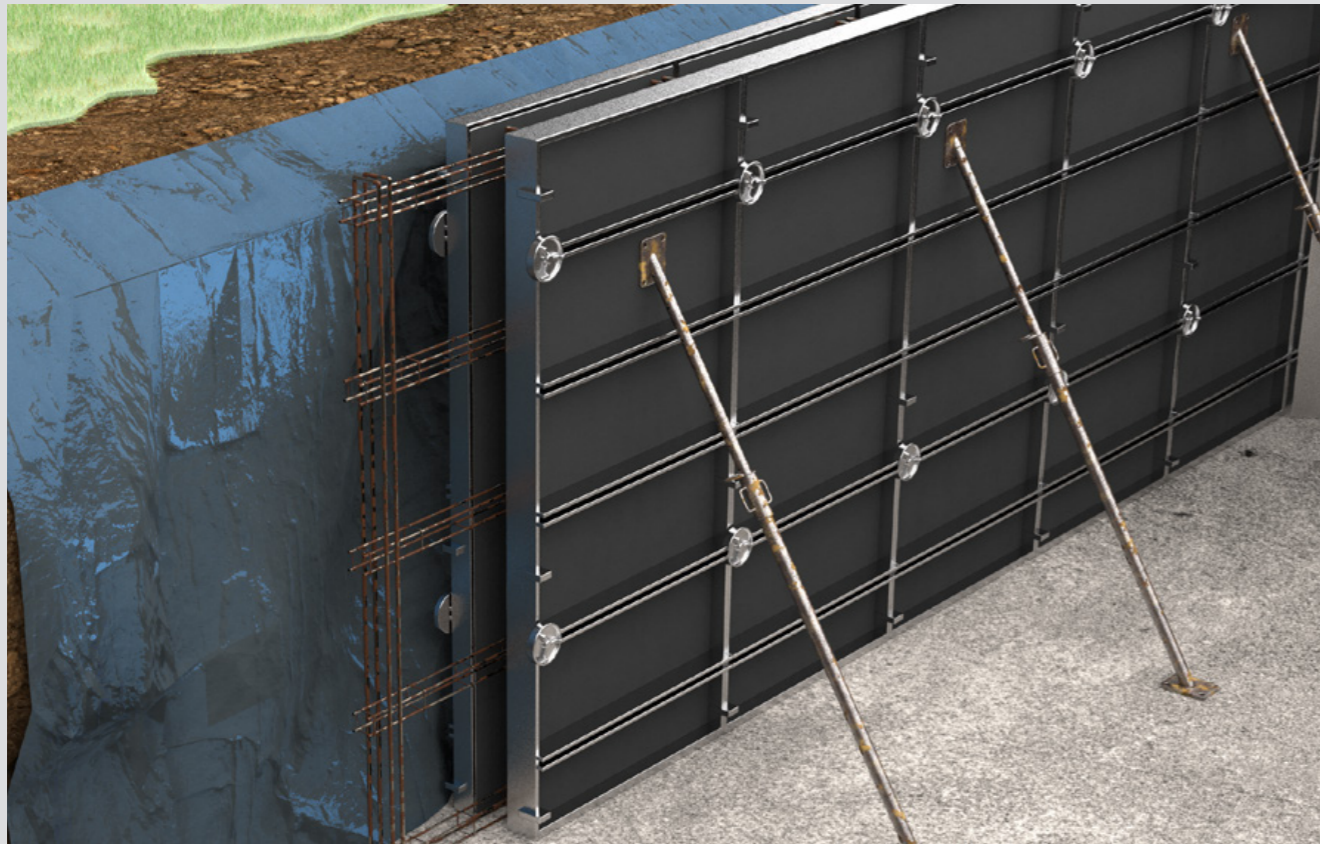
4 CERMITANCHE ST RAPID



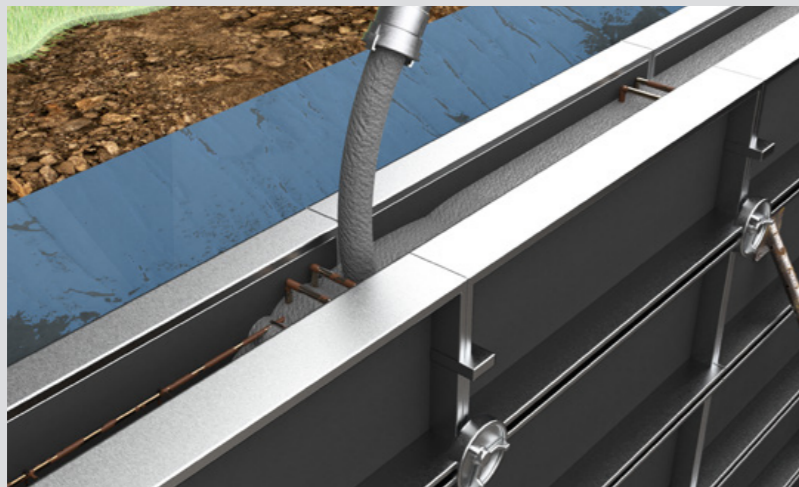
4 BANDE D'ARMATURE

STRUCTURE DU BASSIN : 3 SOLUTIONS

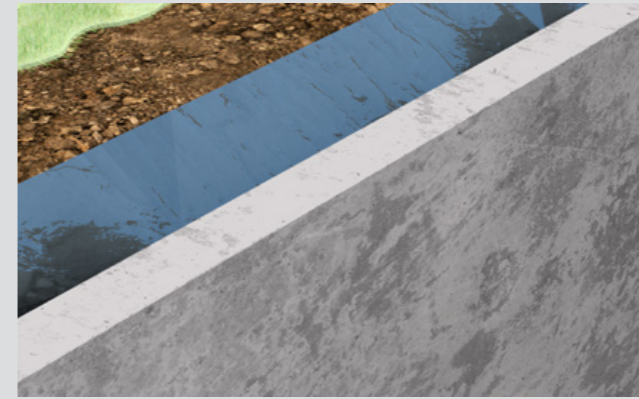
3 SOLUTION COFFRAGE



La réalisation d'un bassin par coffrage permet d'obtenir un voile béton armé parfaitement homogène, garantissant une grande précision dimensionnelle et une excellente stabilité structurelle. Après préparation du support, un système d'imperméabilisation conforme aux exigences d'immersion est mis en œuvre, avant la pose collée du carrelage et l'application de joints résistants aux sollicitations mécaniques et chimiques du bassin.



IMPERMÉABILISATION DU SUPPORT



Après décoffrage :

- Laissez vieillir le support béton 28 jours.
- Au préalable à la pose, nettoyage du support au jet haute pression.
- Au moment de la pose, le support devra être sec, propre et dépoussiéré.

- Les défauts de décoffrages, les réparations pourront être réalisées au moyen de d'un mortier de réparation de la gamme CERMIREP R3.
- Épaisseur d'emploi 3 à 70 mm maxi.



1 CERMIFILM



4
3
2 CERMIPROOF ST

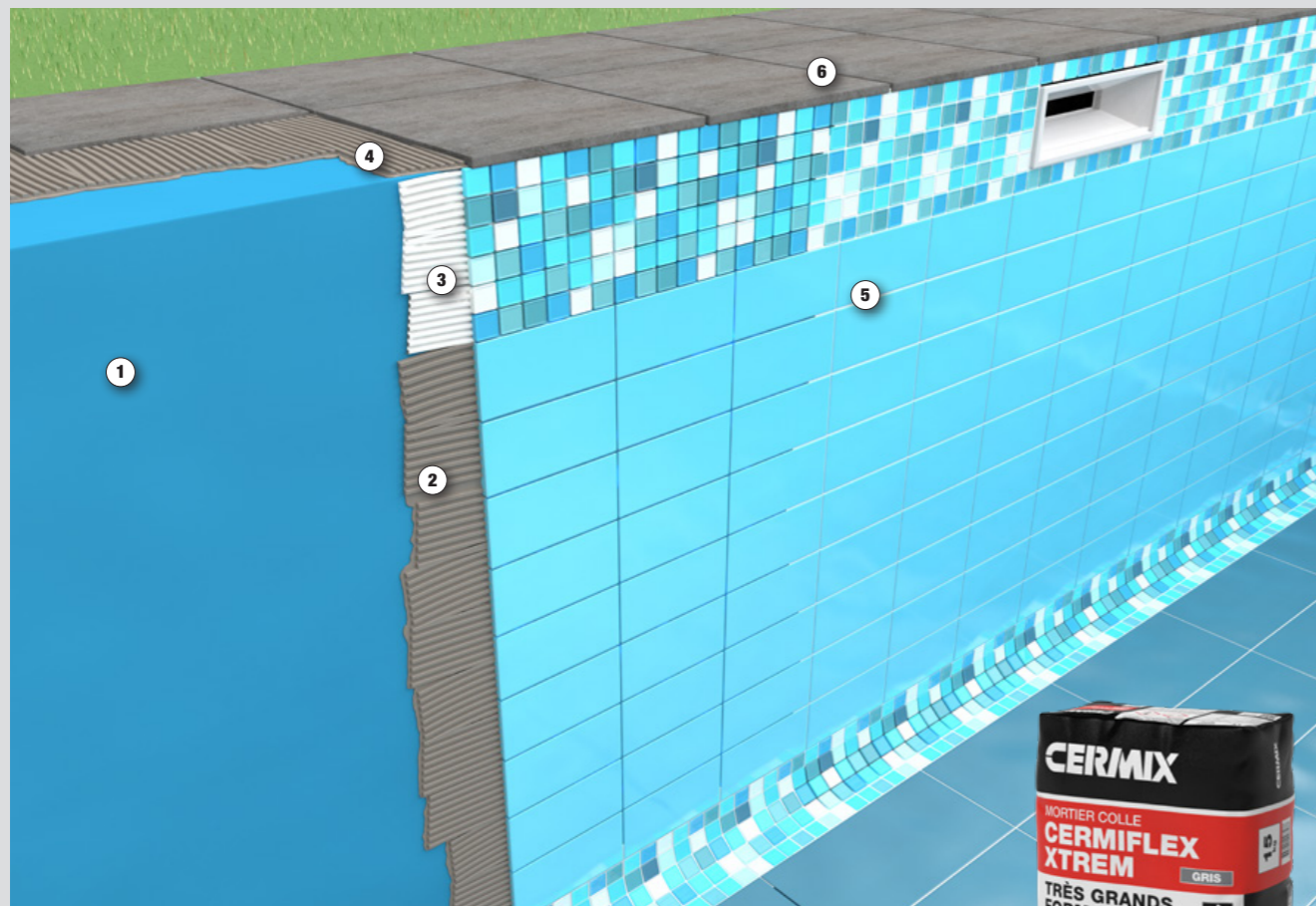


- 1 Primaire CERMIFILM
- 2 Traitement des points saillants, angles rentrants et sortants au moyen de la bande de pontage AR12 noyée entre deux couches de CERMIPROOF ST
- 3 1^{ère} couche de CERMIPROOF ST
- 4 2^{ème} couche de CERMIPROOF ST

POSE COLLÉE DU CARRELAGE



Pâtes de verre et mosaïques : collage et jointoiement à l'époxy (EPOxySTYL, EPOGLASS 2.0)



- 1 Enduit et Imperméabilisation du support
- 2 Mortier colle
- 3 EPOxySTYL ou EPOGLASS 2.0
- 4 Mortier colle pour la pose du revêtement en plages de piscine.
- 5 Joints de carrelage à l'intérieur du bassin
- 6 Joints de carrelage en plages de piscine



CHOIX DES PRODUITS DE COLLAGE	TYPES DE REVÊTEMENTS	FORMATS REVÊTEMENTS	PRODUITS DE COLLAGE
SUPPORT : Blocs à bancher Béton IMPERMÉABILISATION : MEMBRANE PPE	Mosaïque & Pâte de verre	< 100 cm ²	EPOxySTYL - EPOGLASS 2.0
	Grès cérame, Grès pressés, Grès porcelainés et Grès étirés.	< 10 000 cm ²	CERMIFLEX ECO CERMIFLEX XTREM
		> 10 000 cm ² et < 15 000 cm ²	CERMIFLEX XTREM
SUPPORT : Blocs à bancher Béton IMPERMÉABILISATION : Panneaux Prêts à Carreler + CERMITANCHE ST RAPID	Mosaïque & Pâte de verre	< 100 cm ²	EPOxySTYL - EPOGLASS 2.0
	Grès cérame, Grès pressés, Grès porcelainés et Grès étirés.	< 10 000 cm ²	CERMIPLUS XL FLEX ECO CERMIFLEX ECO
		> 10 000 cm ² et < 15 000 cm ²	CERMIFLEX XTREM
SUPPORT : Blocs à bancher Béton IMPERMÉABILISATION : CERMITANCHE ST RAPID	Mosaïque & Pâte de verre	< 100 cm ²	EPOxySTYL - EPOGLASS 2.0
	Grès cérame, Grès pressés, Grès porcelainés et Grès étirés.	< 10 000 cm ²	CERMIPLUS XL FLEX ECO CERMIFLEX ECO
		> 10 000 cm ² et < 15 000 cm ²	CERMIFLEX XTREM
SUPPORT : Blocs à bancher PSE IMPERMÉABILISATION : MEMBRANE PPE	Mosaïque & Petits formats	NON ADMIS	NON ADMIS
	Grès cérame, Grès pressés, Grès porcelainés et Grès étirés.	< 15 000 cm ²	CERMIFLEX XTREM exclusivement
SUPPORT : Béton banché IMPERMÉABILISATION : CERMIPROOF ST	Mosaïque & Pâte de verre	< 100 cm ²	EPOxySTYL - EPOGLASS 2.0
	Grès cérame, Grès pressés, Grès porcelainés et Grès étirés.	< 3 600 cm ²	CERMIPLUS ECO CERMIPLUS XL FLEX ECO
		< 10 000 cm ²	CERMIPLUS XL FLEX ECO CERMIFLEX ECO
		< 15 000 cm ²	CERMIFLEX XTREM
PLAGES DE PISCINE	Mosaïque & Pâte de verre	< 100 cm ²	EPOxySTYL - EPOGLASS 2.0
	Grès cérame, Grès pressés, Grès porcelainés et Grès étirés.	< 3 600 cm ²	CERMITERRASSE CERMIPLUS ECO - CERMIPLUS RAPID CERMIPLUS XL FLEX ECO
		< 8 100 cm ²	CERMIPLUS XL FLEX ECO CERMIFLEX ECO
		< 15 000 cm ²	CERMIFLEX XTREM

FINITION DES JOINTS DU REVÊTEMENT



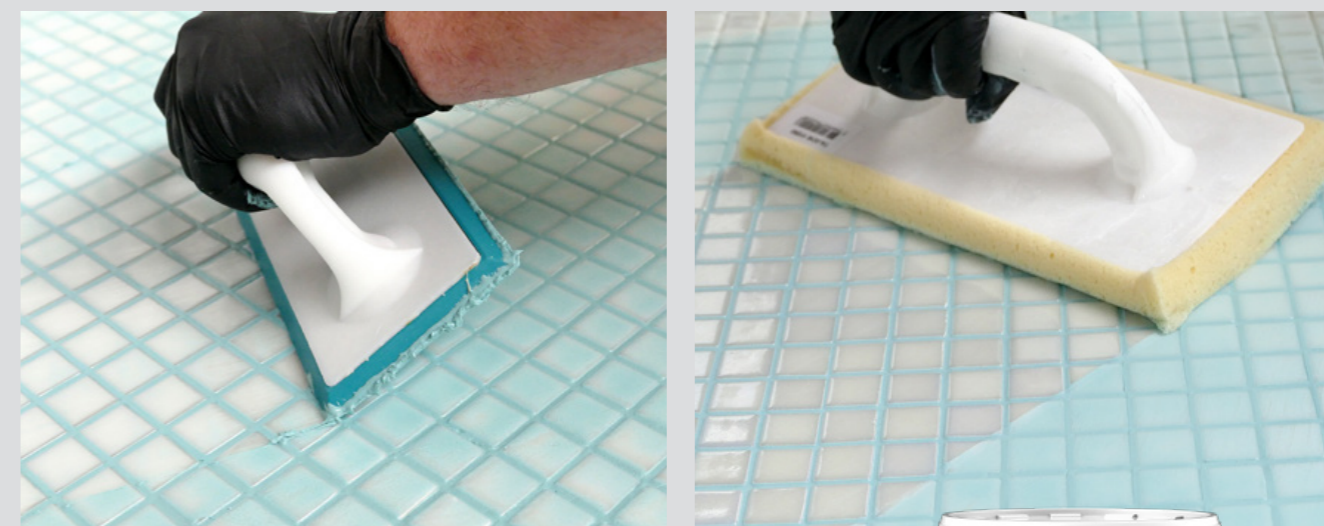
LES JOINTS CLASSIQUES

Les joints formulés CERMIX sont parfaitement adaptés pour la réalisation des joints du revêtement.

- Pour des joints fins, larges voir très larges.
- Adaptés pour tous types de revêtements.
- Une offre de coloris très riche.
- Des formulations contenant des hydrofuges de masse pour optimiser la résistance à l'eau.



PRODUITS	LARGEUR	FINITION	HYDROFUGE	NOMBRE COLORIS
CERMIOJOINT COLOR*	1 à 6 mm	Lisse	OUI	3
JOINT i-TECH EXTRA FIN 2.0*	1 à 10 mm	Ultra Lisse	OUI	15
JOINT i-TECH ECO*	1 à 10 mm	Ultra Lisse	OUI	5
CERMIOJOINT TX*	3 à 15 mm	Fin et régulier	OUI	5
CERMIOJOINT RUSTIC GM**	5 à 20 mm	Lissé ou grain lavé	OUI	5
CERMIOJOINT RUSTIC GK**	5 à 50 mm	Lissé ou grain lavé	OUI	4



LES JOINTS HAUTES RÉSISTANCES

Une offre de joints offrant d'excellentes résistances :

- Mécaniques.
- Chimiques.
- Large choix de coloris.
- Les formulations base époxy sont parfaitement adaptées au collage et jointoiment des petits formats et mosaïques.



PRODUITS	NATURE	LARGEUR	FINITION	HYDROFUGE	NOMBRE COLORIS
CERMIOJOINT HRC	Base ciment	2 à 10 mm	Lisse	OUI	4
EPOXYSTYL	Epoxy bicomposant	1 à 10 mm	Lisse et fin	OUI	15
EPOGLASS 2.0	Epoxy bicomposant	1 à 10 mm	Lisse et fin	OUI	2

GUIDE DE CHOIX

SOLUTION JOINTS PRECONISÉE	REVÊTEMENT CERAMIQUE	FORMAT	DESTINATION
Base époxy exclusivement : EPOXYSTYL EPOGLASS 2.0	Mosaïques, Emaux de Briare ou autres petits formats	< 100 cm ²	Bassin
CERMIOJOINT COLOR JOINT i-TECH EXTRA FIN 2.0 JOINT i-TECH ECO	Grès pressé Grès étirés Grès cérame	> 100 cm ²	Bassin
CERMIOJOINT COLOR			Plages
CERMIOJOINT RUSTIC GM CERMIOJOINT RUSTIC GK	Dalles Opus	Joints forte largeur	Plages

SOLUTIONS EXPERTES | PISCINE

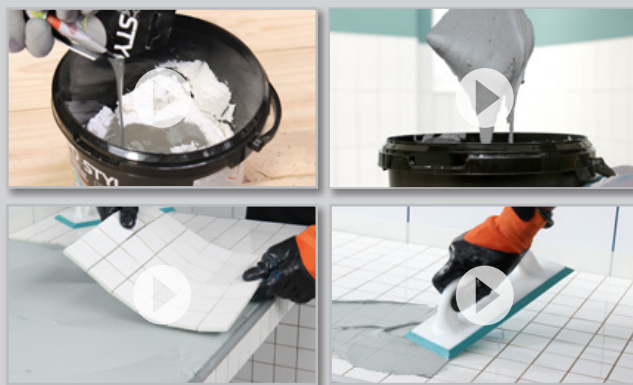
RETROUVEZ-NOUS ET TOUTE NOTRE GAMME SUR :
www.cermix.com

The screenshot shows the CERMIX website interface. At the top, there is a navigation bar with the CERMIX logo and menu items: PRODUITS, SERVICES, INNOVER DURABLEMENT, SOLUTIONS EXPERTES, RÉFÉRENCES, CERMIX, and a search icon. Below the navigation bar, a banner features the CERMIX logo and the text 'SOLUTIONS EXPERTES POUR LA CONSTRUCTION : PRÉPARATION - COLLAGE - FINITION - RÉPARATION DES BÉTONS - VOIRIE'. The main content area is titled 'NOS PRODUITS' and includes a filter bar with 'GAMME', 'DOMAINE D'EMPLOI', and 'SUPPORT'. Four product cards are displayed:

- CERMIPLUS XL FLEX ECO**: Mortier colle amélioré à haute déformabilité, gâchage normal ou fluide. [VOIR CE PRODUIT]
- CERMIREP F R3 ECO**: Mortier de réparation fin et fibré. [VOIR CE PRODUIT]
- CERMITANCHE ST RAPID**: Enduit d'étanchéité liquide et de protection à l'eau sous carrelage. [VOIR CE PRODUIT]
- EPOxYSTYL**: Mortier époxy bicomposant pour carrelage et jointoiement de carreaux - 1 à 10 mm. [VOIR CE PRODUIT]

DÉMONSTRATIONS ET TUTORIELS

- Disponibles soit sur notre site internet soit sur notre chaîne Youtube
- Démonstrations produits
- Aides et conseils pour la vente
- Vidéos conseils sur de nombreuses thématiques : préparation, rénovation...



RETROUVEZ-NOUS ÉGALEMENT SUR :



www.cermix.com

Scannez le
QR CODE pour
un accès direct
à notre chaîne
Youtube Cermix :



VICAT MATÉRIAUX FORMULÉS
4, rue Aristide Bergès - 38 080 L'ISLE D'ABEAU
Tél. : +33 3 21 10 10 40
Email. : contact@cermix.com

www.cermix.com